

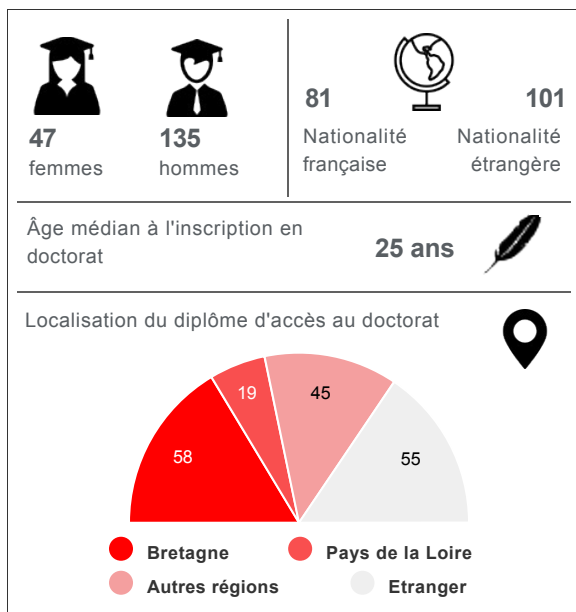
**UNIVERSITE
 BRETAGNE OBSERVATOIRE
 LOIRE INDICATEURS**

**SITUATION EN 2017
 DES DOCTEUR-ES 2014**

L'ÉTUDE

271 docteur-es ont soutenu leur thèse en 2014 et ont été interrogé-es sur leur situation en décembre 2017. 182 ont répondu à l'enquête, soit un taux de réponses de 67%.
 Les effectifs étant faibles, les résultats de cette étude sont exprimés en chiffres (non-réponses exclues).

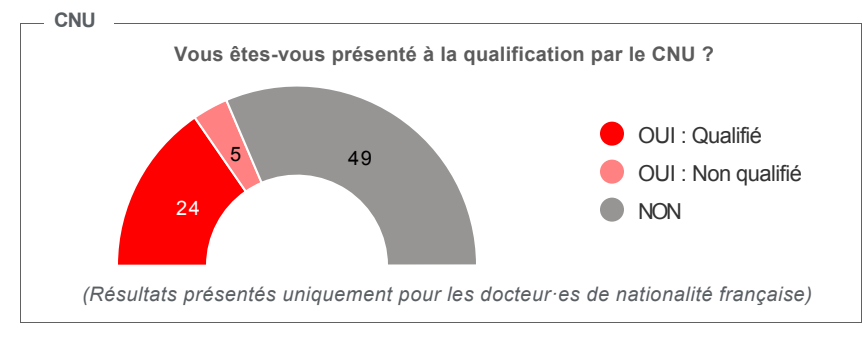
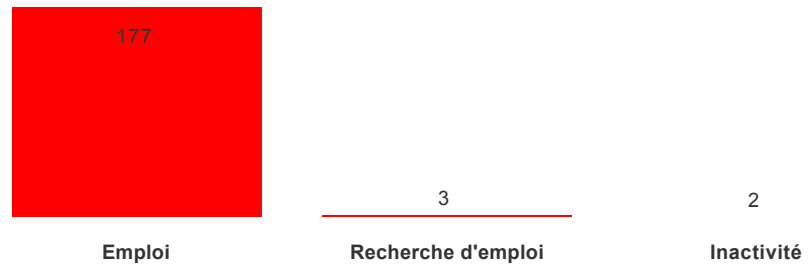
**PROFIL DES
 DIPLÔMÉ-ES EN 2014**



École doctorale MathSTIC
 Mathématiques et STIC

SITUATION EN DÉCEMBRE 2017

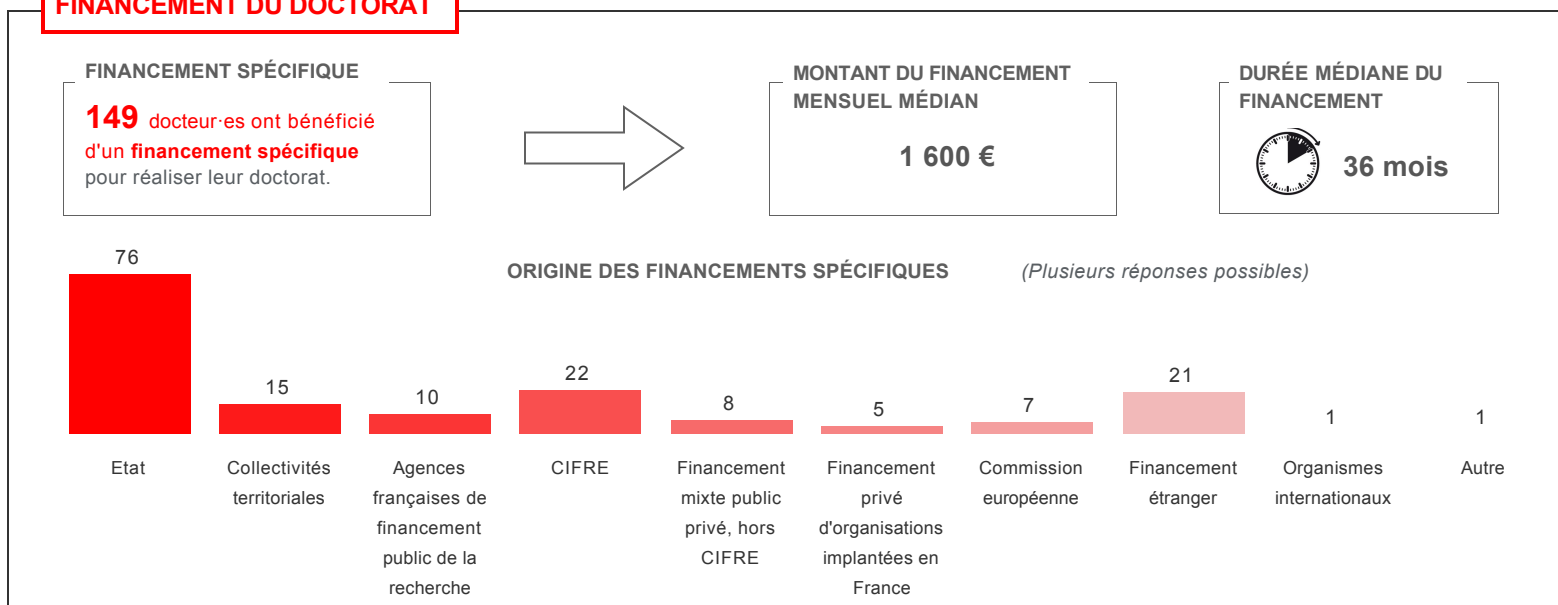
177 docteur-es (97%) sont en **emploi** en décembre



PENDANT LE DOCTORAT

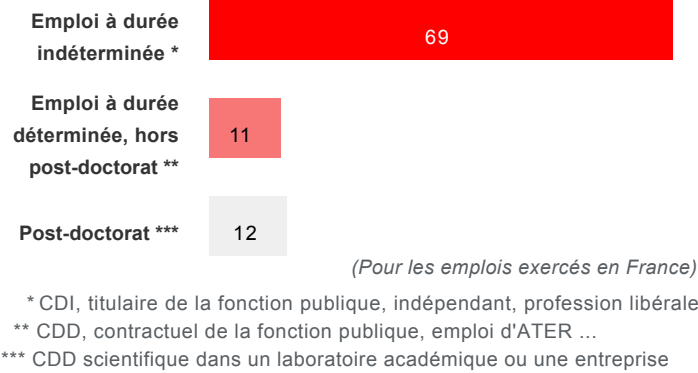


FINANCEMENT DU DOCTORAT

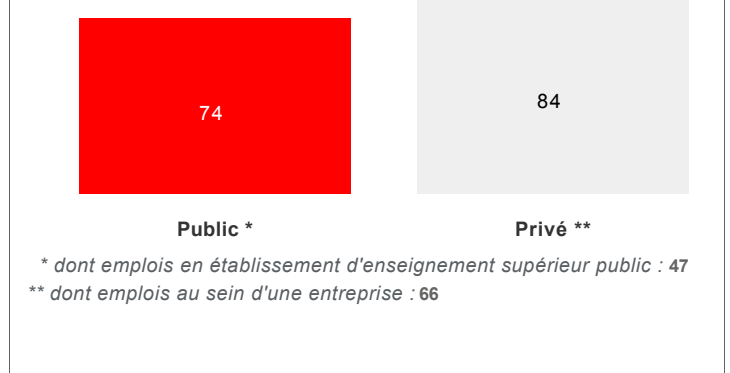


CARACTÉRISTIQUES DE L'EMPLOI EXERCÉ EN DÉCEMBRE 2017

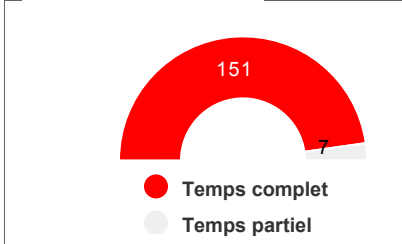
CONTRAT DE TRAVAIL



TYPES D'EMPLOYEUR



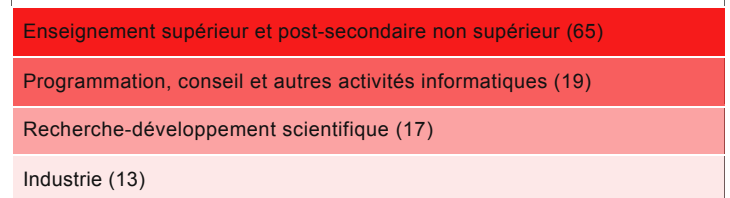
TEMPS DE TRAVAIL



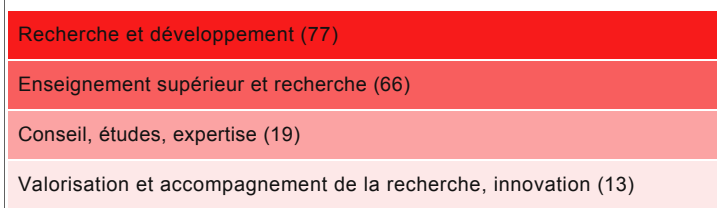
SALAIRE NET MENSUEL MÉDIAN

2 405 €
 (Pour les emplois exercés en France à temps complet)

PRINCIPAUX SECTEURS D'ACTIVITÉS



PRINCIPALES ACTIVITÉS (Plusieurs réponses possibles)

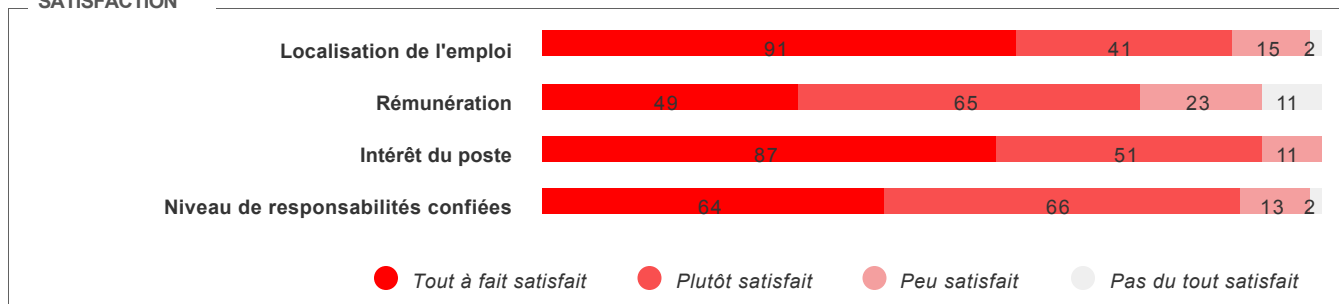


LOCALISATION DE L'EMPLOI



REGARD DES DOCTEUR-ES SUR LEUR EMPLOI

SATISFACTION



ADÉQUATION DE L'EMPLOI AVEC...

